



arnèra
cooperativa sociale

Bilancio sociale

al 31 dicembre 2024

Introduzione

Il nostro Bilancio Sociale è redatto in conformità con quanto stabilito dalla Legge 112/2017, che regola il terzo settore in Italia e richiede trasparenza e responsabilità nella gestione delle attività sociali ed economiche delle organizzazioni non profit. Tale legge ci impone di rendicontare in maniera chiara e dettagliata il nostro operato, promuovendo al contempo la partecipazione attiva e consapevole dei nostri soci e della comunità.

Nel rispetto della normativa, il Bilancio Sociale 2024 della Cooperativa Sociale Arnera include i seguenti punti fondamentali:

1. **Trasparenza e Responsabilità:**

Descriviamo in modo preciso e comprensibile l'utilizzo delle risorse, sia economiche che umane, garantendo una gestione trasparente e responsabile delle attività svolte.

2. **Coinvolgimento della Comunità:**

Evidenziamo il nostro impegno nel coinvolgere attivamente i soci, i beneficiari e tutti gli stakeholder nelle decisioni e nei progetti della cooperativa, promuovendo una cultura di partecipazione e collaborazione.

3. **Impatti Sociali ed Economici:**

Analizziamo e rendicontiamo gli impatti positivi generati dalle nostre iniziative sulle comunità locali, mettendo in luce i benefici sociali ed economici derivanti dai nostri interventi.

4. **Sostenibilità:** Illustriamo le strategie adottate per garantire la sostenibilità economica e ambientale delle nostre attività, mirando a un equilibrio tra crescita e rispetto delle risorse.

5. **Innovazione e Miglioramento**

Continuo: Presentiamo le nuove progettualità e le innovazioni implementate nel corso dell'anno, volte a migliorare continuamente la qualità dei servizi offerti.

Vi invitiamo a leggere attentamente il Bilancio Sociale 2024, con l'auspicio che possa stimolare un dialogo costruttivo e favorire una partecipazione ancora più attiva e consapevole da parte di tutti voi.



Lettera del Presidente

Care Socie e Cari Soci, ci ritroviamo per la nostra assemblea annuale in un tempo che, pur restando attraversato da sfide profonde, sembra restituirci – almeno in parte – un orizzonte di maggiore stabilità rispetto agli anni passati. Il progetto di bilancio che oggi vi presentiamo si inserisce in un contesto generale che rimane complesso, ma in cui la nostra cooperativa ha saputo consolidare la propria posizione, continuando a generare valore sociale, economico e relazionale per i territori in cui opera.

Il quadro politico ed economico globale continua a essere segnato da tensioni internazionali, crisi ambientali e instabilità sociali. Ma seppure il mondo attorno a noi non cessa di mutare con ritmo accelerato, la nostra capacità di resistenza e adattamento si è confermata come uno dei tratti distintivi di Arnera. A livello europeo e nazionale, assistiamo ancora a forti pressioni sui bilanci pubblici, con risorse spesso dirottate su priorità emergenziali che rischiano di indebolire gli investimenti strutturali nella salute, nell'educazione, nel welfare di prossimità. In questo quadro, il ruolo del Terzo Settore si fa ancora più decisivo, e con esso la necessità di un riconoscimento pieno e coerente del lavoro che svolgiamo quotidianamente.

Il 2024 ha portato con sé un'importante novità: l'adeguamento del nostro Contratto Collettivo Nazionale, sottoscritto il 5 marzo, rappresenta un passo significativo verso la giusta valorizzazione delle competenze, delle responsabilità e dell'impegno delle lavoratrici e dei lavoratori della cooperazione sociale. Un atto politico forte, che testimonia la volontà del nostro movimento di difendere la dignità del lavoro. Ma al tempo stesso è una sfida aperta: occorrerà nei prossimi mesi avviare un dialogo costante e deciso con gli enti pubblici per far sì che i giusti aumenti contrattuali siano riconosciuti nei corrispettivi economici dei nostri servizi. In gioco c'è la sostenibilità stessa del nostro modello.

Accanto a questa sfida, resta aperto – e in parte aggravato – il nodo della crisi delle professioni educative, sanitarie e assistenziali. La difficoltà nel reperire figure professionali adeguate rappresenta una delle principali criticità con cui dobbiamo confrontarci, e che ci impone di riflettere profondamente sulla capacità attrattiva del nostro settore, anche oltre l'aspetto retributivo. Su questo fronte servirà impegno, innovazione e un lavoro di rete più coeso che coinvolga il mondo educativo e universitario, i decisori pubblici e le stesse cooperative.

E tuttavia, nonostante questo scenario, possiamo dire con determinazione che Arnera ha reagito con forza, intelligenza e visione. Il bilancio 2024 si chiude in

positivo, migliorando ulteriormente le performance dello scorso anno. La cooperativa ha mantenuto fede a tutti i propri impegni economico-finanziari e ha proseguito il consolidamento dei suoi asset fondamentali: fatturato, livelli occupazionali, qualità dei servizi. Non solo abbiamo confermato i volumi dello scorso esercizio, ma siamo riusciti a generare nuova occupazione e a rafforzare la nostra struttura operativa.

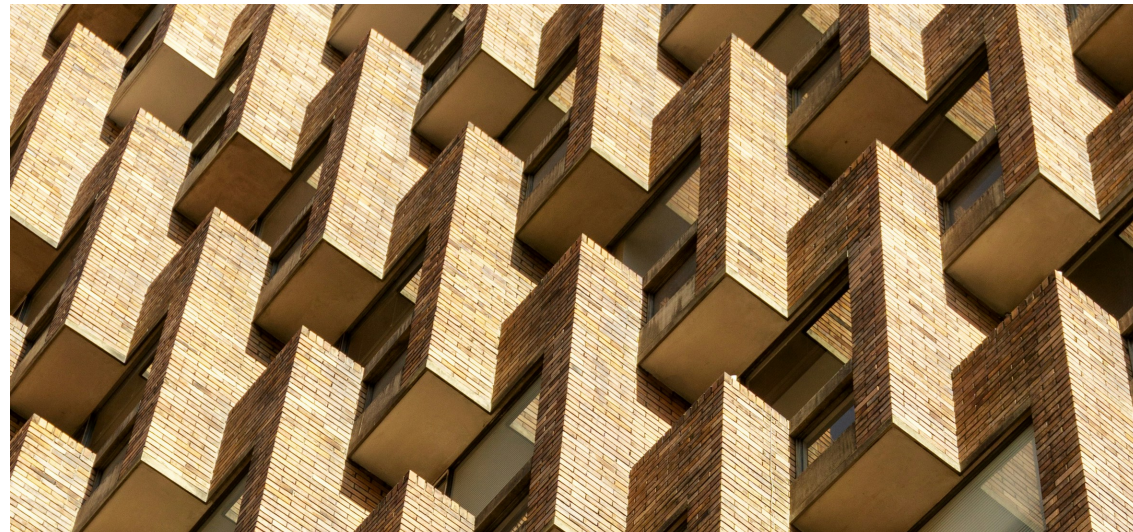
Un segnale particolarmente significativo arriva dalla crescita della nostra base sociale: oggi contiamo 38 socie e soci lavoratori in più rispetto allo scorso anno. Un dato che assume ancora più valore se si considera che molte delle nuove adesioni provengono da giovani che si affacciano per la prima volta alla vita cooperativa. Questo rinnovamento generazionale, che stiamo vivendo con equilibrio e apertura, è una risorsa preziosa, che porterà energie nuove e nuove prospettive alla nostra comunità lavorativa e sociale.

Siamo consapevoli che il futuro ci pone davanti a questioni complesse, che richiedono lucidità, spirito collettivo e capacità di affrontare i problemi senza scorciatoie. Ma abbiamo anche la certezza che il valore del nostro lavoro, la qualità della nostra proposta e il senso profondo di ciò che facciamo ogni giorno siano la base più solida su cui costruire il domani di Arnera.

Vi ringrazio, una volta di più, per l'impegno, la passione e la cura che ciascuna e ciascuno di voi mette al servizio della cooperativa e delle comunità che abitiamo. Solo insieme possiamo affrontare e vincere le sfide che ci attendono.

Con stima e riconoscenza,

Alessio Leoncini



Nota metodologica

Il Bilancio Sociale 2024, come già anticipato nell'introduzione, ha utilizzato lo schema che risponde agli obblighi previsti dalla Legge 112/2017 e alle relative linee guida per la stesura del bilancio sociale.

Uno degli obiettivi del Bilancio Sociale è quello di offrire agli stakeholders una rappresentazione quanto più possibile completa e trasparente della situazione della Cooperativa in una visione che vada oltre gli aspetti del bilancio contabile. I principi attorno ai quali è stato costruito il Bilancio Sociale sono quelli indicati nelle linee guida, ovvero:

rilevanza: nel bilancio sociale devono essere riportate solo le informazioni rilevanti per la comprensione della situazione e dell'andamento dell'ente e degli impatti economici, sociali e ambientali della sua attività, o che comunque potrebbero influenzare in modo sostanziale le valutazioni e le decisioni degli stakeholder;

completezza: occorre identificare gli stakeholder che influenzano e/o sono influenzati dall'organizzazione e inserire tutte le informazioni ritenute utili per consentire a tali stakeholder di valutare i risultati sociali, economici e ambientali dell'ente;

- **trasparenza:** occorre rendere chiaro il procedimento logico seguito per rilevare e classificare le informazioni;

neutralità: le informazioni devono essere rappresentate in maniera imparziale, indipendente da interessi di parte e completa, riguardare gli aspetti sia positivi che negativi della gestione senza distorsioni volte al soddisfacimento dell'interesse degli amministratori o di una categoria di portatori di interesse;

- **competenza di periodo:** le attività e i risultati sociali rendicontati devono essere quelle/i svoltesi/

manifestatisi nell'anno di riferimento;

comparabilità: l'esposizione deve rendere possibile il confronto sia temporale (cambiamenti nel tempo dello stesso ente) sia – per quanto possibile - spaziale (comparazione con altre organizzazioni con caratteristiche simili o operanti nel medesimo/analogo settore e/o con medie di settore);

- **chiarezza:** le informazioni devono essere espone in maniera chiara e comprensibile per il linguaggio usato, accessibile anche a lettori non

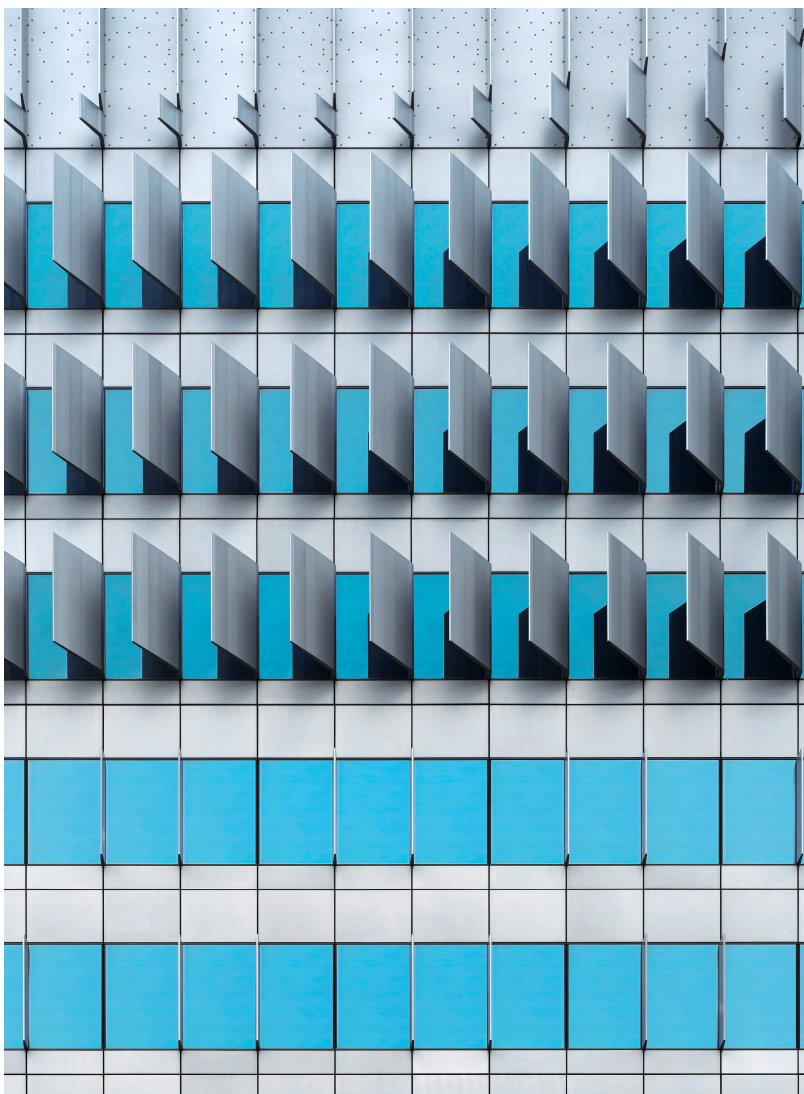
esperti o privi di particolare competenza tecnica;

veridicità e verificabilità: i dati riportati devono far riferimento alle fonti informative utilizzate;

• **attendibilità:** i dati positivi riportati devono essere forniti in maniera prudentiale e non sovrastimata; analogamente i dati negativi e i rischi connessi non devono essere sottostimati; gli effetti incerti non devono essere inoltre prematuramente documentati come certi;

Consapevoli che il Bilancio Sociale, così come la vita di una cooperativa ricca di complessità come Arnera, rappresenta una foto di un organismo in rapida evoluzione, ci auguriamo di essere riusciti a rispondere ai criteri sopraelencati.

Buona lettura.



Presentazione e dati anagrafici

Ragione Sociale

Arnera Società Cooperativa Sociale

Forma Giuridica

Cooperativa sociale ad oggetto misto (A+B)

Settore Legacoop

Sociale

Anno Costituzione

2014

Associazione di rappresentanza

Legacoop

Partita IVA

02135810501

Codice Fiscale

90055170501

Consorzi

COOB

Consorzio Sociale Costa Toscana

CIP

Reti

CONNECTAH Rete Imprese

Società controllate e partecipate

ADB

Infanzia Servizi

Oltre l'abitare

Gruppi / Altro

Simelah OdV

AGAL

CNCA Toscana

Ceart

Associazione Casa Insieme

Urban Housing Coop Net

Forum Abitare

CTM - Coordinamento Toscano Marginalità

fio.PSD

CooperToscana /Abitare Toscana

Arci Servizio Civile

Fondazione Charlie

Tavola della Pace e della Cooperazione Valdera

Indirizzo

via Brigade Partigiane 2 - 56025 Pontedera (PI)

Telefono

0587.52562 - 0587.57667

Email

info@arnera.org

Sito Web

<https://www.arnera.org>



Attività di interesse generale ex art. 2 del D.Lgs. 112/2017

Tipologia attività

a) Interventi e servizi sociali ai sensi dell'articolo 1, commi 1 e 2, della legge 8 novembre 2000, n. 328, e successive modificazioni, ed interventi, servizi e prestazioni di cui alla legge 5 febbraio 1992, n. 104, e successive modificazioni, e di cui alla legge 22 giugno 2016, n. 112, e successive modificazioni;

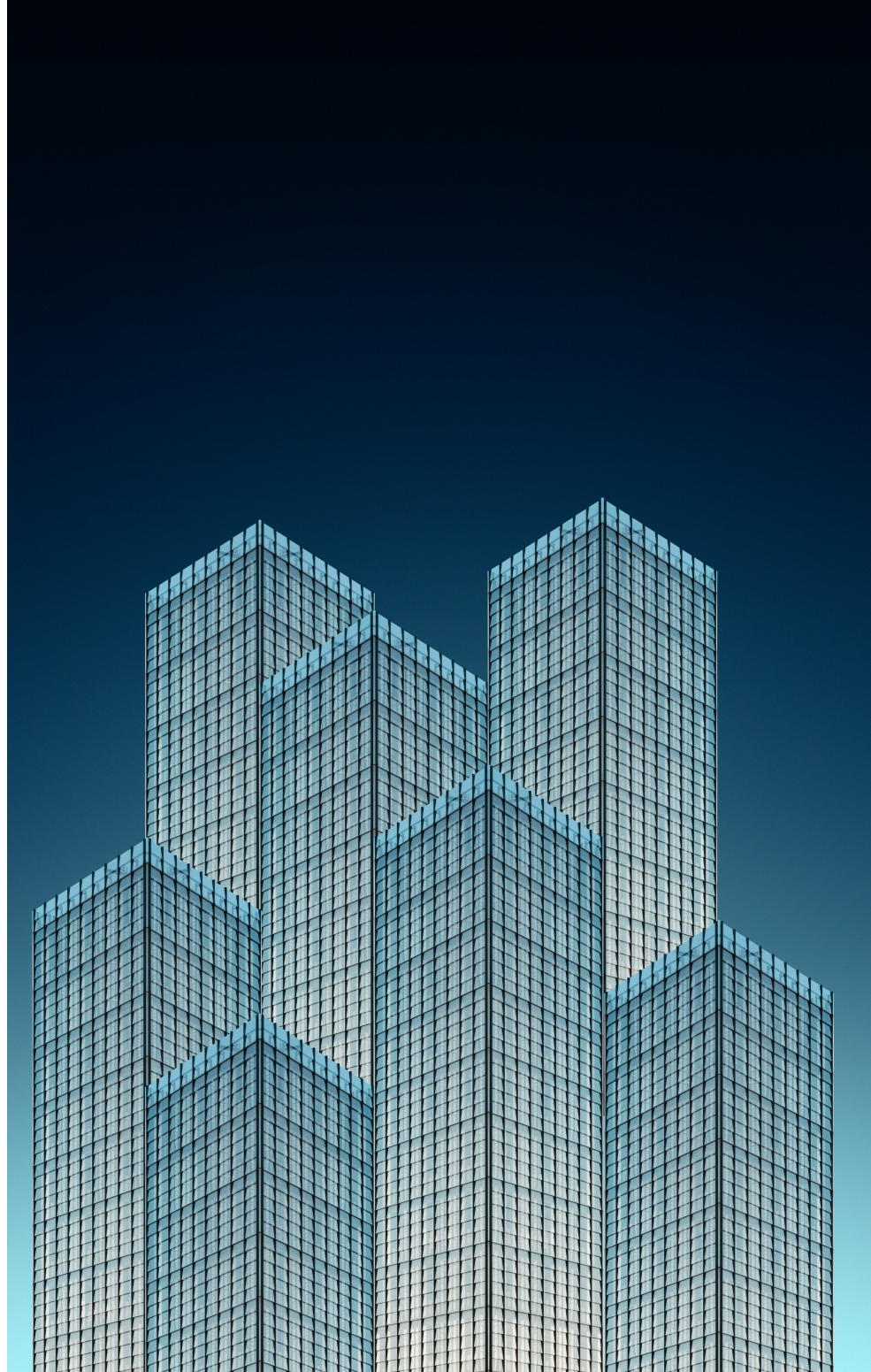
p) Servizi finalizzati all'inserimento o al reinserimento nel mercato del lavoro dei lavoratori e delle persone di cui al comma 4;

r) Accoglienza umanitaria ed integrazione sociale dei migranti;

c) Prestazioni socio-sanitarie di cui al decreto del Presidente del Consiglio dei ministri del 14 febbraio 2001, pubblicato nella Gazzetta Ufficiale n. 129 del 6 giugno 2001, e successive modificazioni;

k) Organizzazione e gestione di attività turistiche di interesse sociale, culturale o religioso;

t) Agricoltura sociale, ai sensi dell'articolo 2 della legge 18 agosto 2015, n.141, e successive modificazioni.



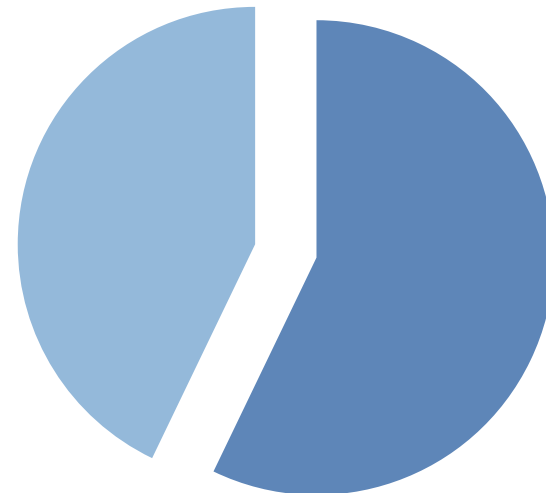


Uno sguardo d'insieme

Il CdA di Arnera (al 31/12/2024)

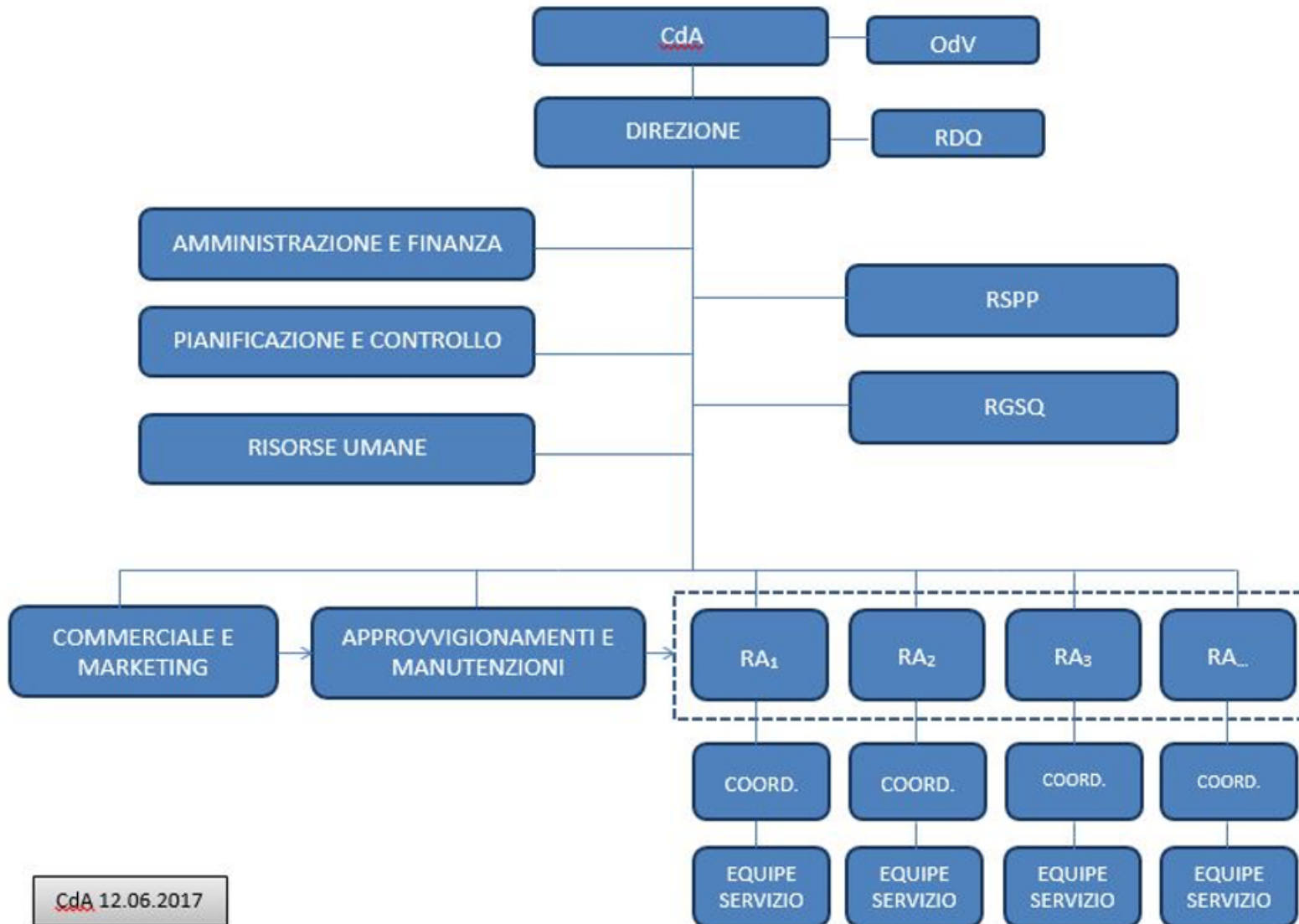
Nominativo	Carica ricoperta	Data prima nomina
Alessio Leoncini	Presidente	04-05-2017
Stefano Carboni	Vice presidente	01-10-2020
Lucia Cantini	Consigliera	04-05-2017
Marielena Cristiani	Consigliera	09-06-2022
Sabrina Novelli	Consigliera	03-07-2023
Renato Petrone	Consigliere	29-06-2024
Lorenzo Carlotti	Consigliere	03-07-2023

Composizione di genere
in percentuale del CdA



Uno sguardo d'insieme

Il sistema di governo



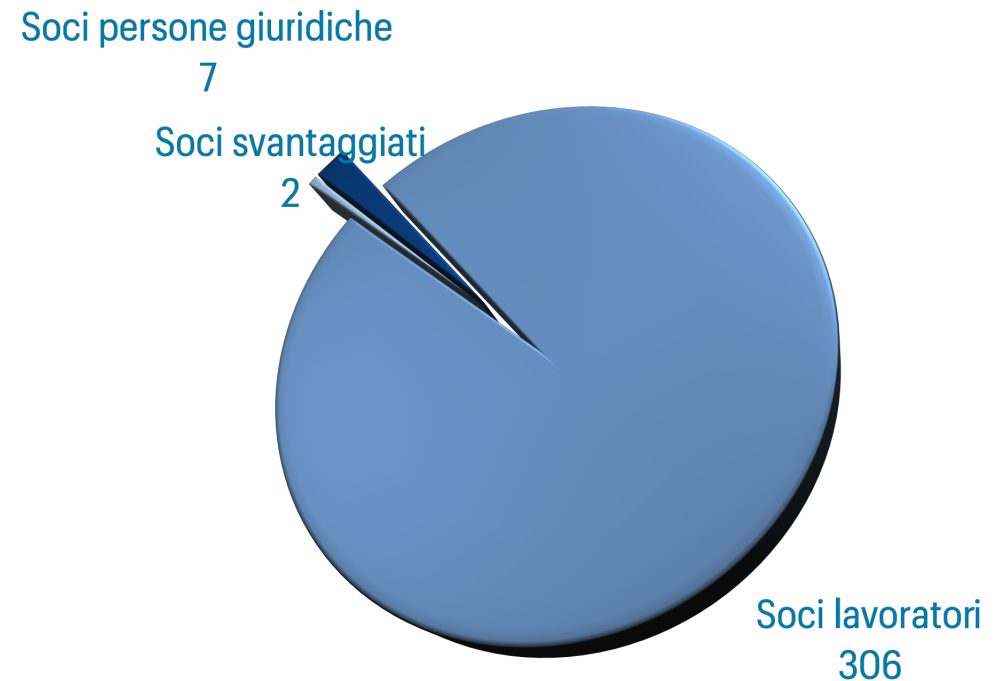
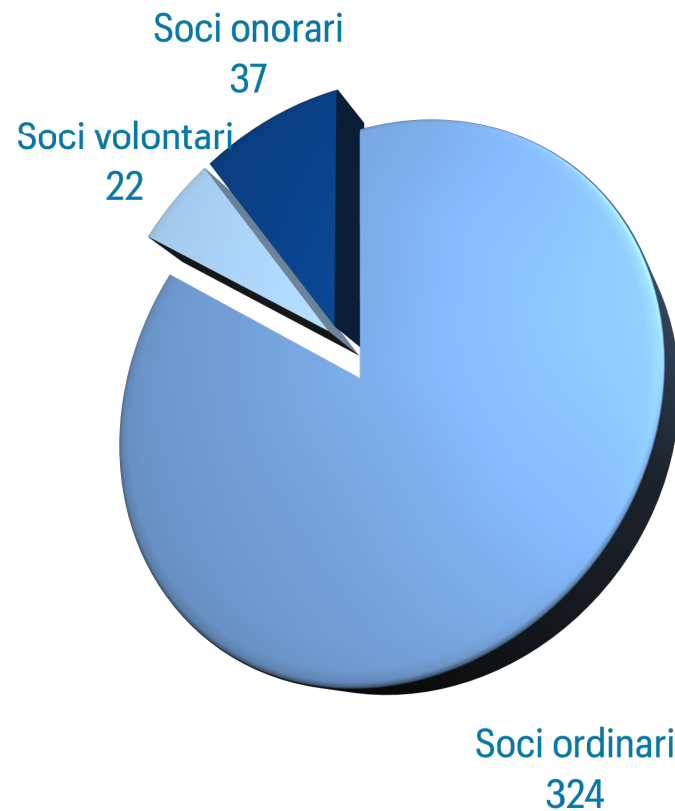
CdA 12.06.2017

Uno sguardo d'insieme

La compagine sociale

N° aventi diritto al voto **383**

Composizione soci



Uno sguardo d'insieme

Soci persone fisiche

Genere

M

F



Età

fino a 40 anni

da 41 a 60 anni

oltre 60 anni



Titolo di studio

Elementare

Media inferiore

Media superiore

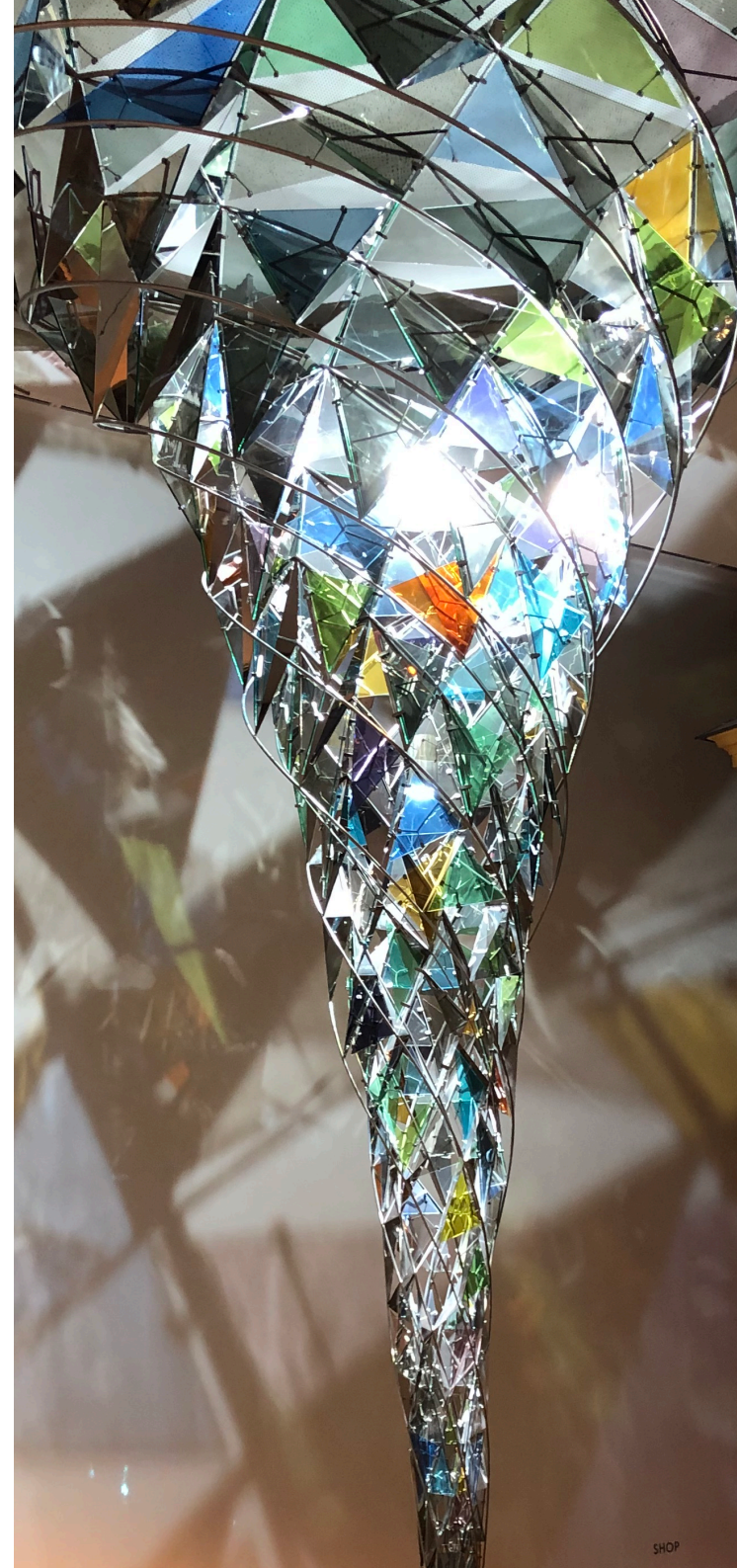
Laurea



Anzianità associativa

0-5 anni

6-10 anni



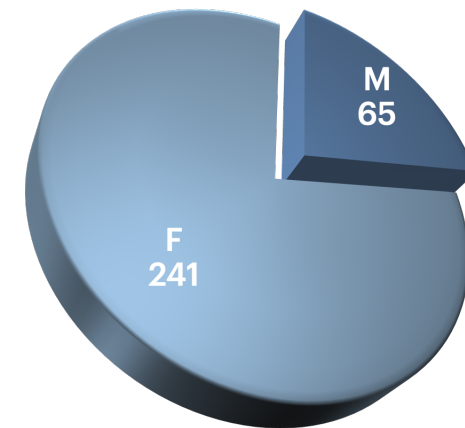
Focus occupati

N° occupati

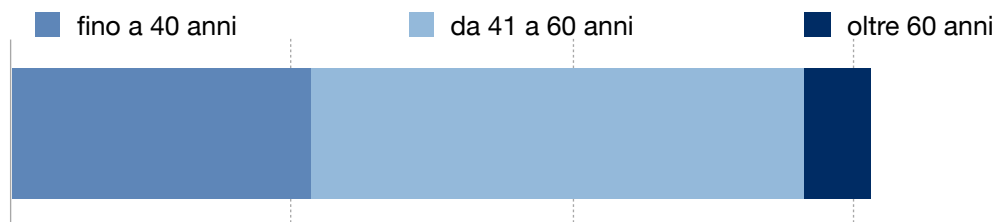
476

di cui 8 svantaggiati

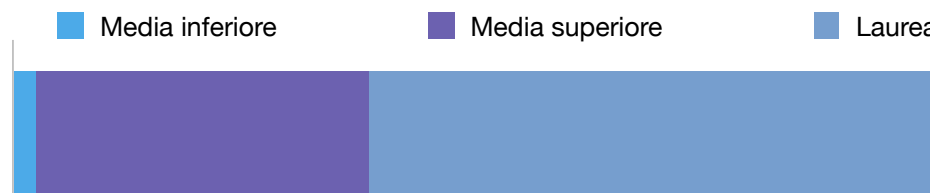
Occupati soci
(n. 306)



Età occupati soci

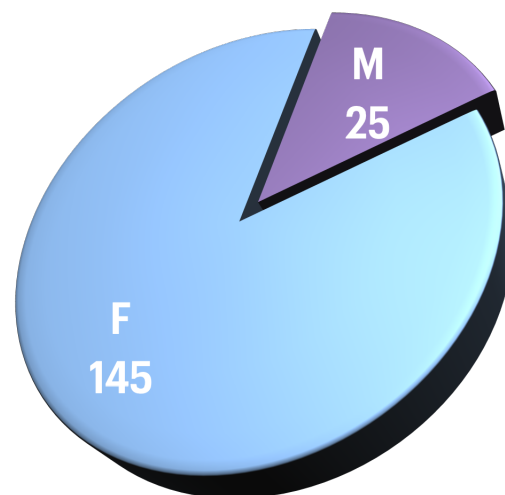


Titolo di studio



Focus occupati

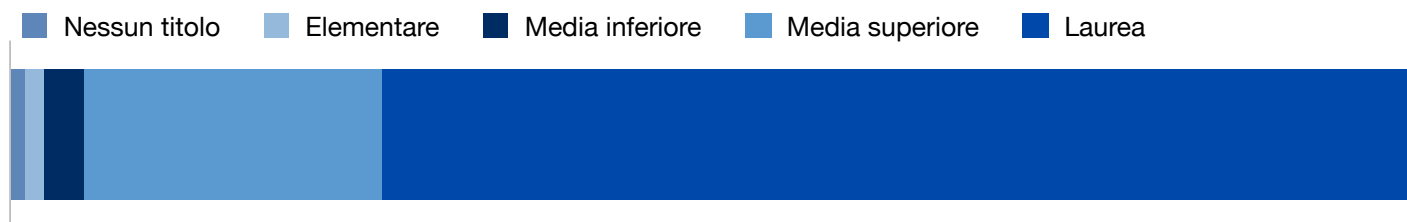
Occupati NON soci
(n. 170)



Età occupati NON soci



Titolo di studio NON soci



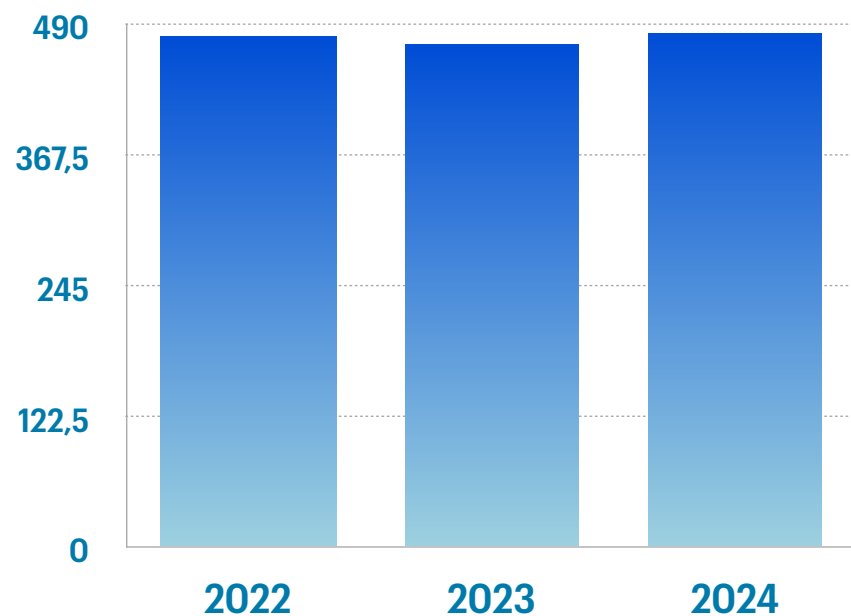
Focus occupati

Politiche del lavoro, salute e sicurezza, contratti di lavoro applicati

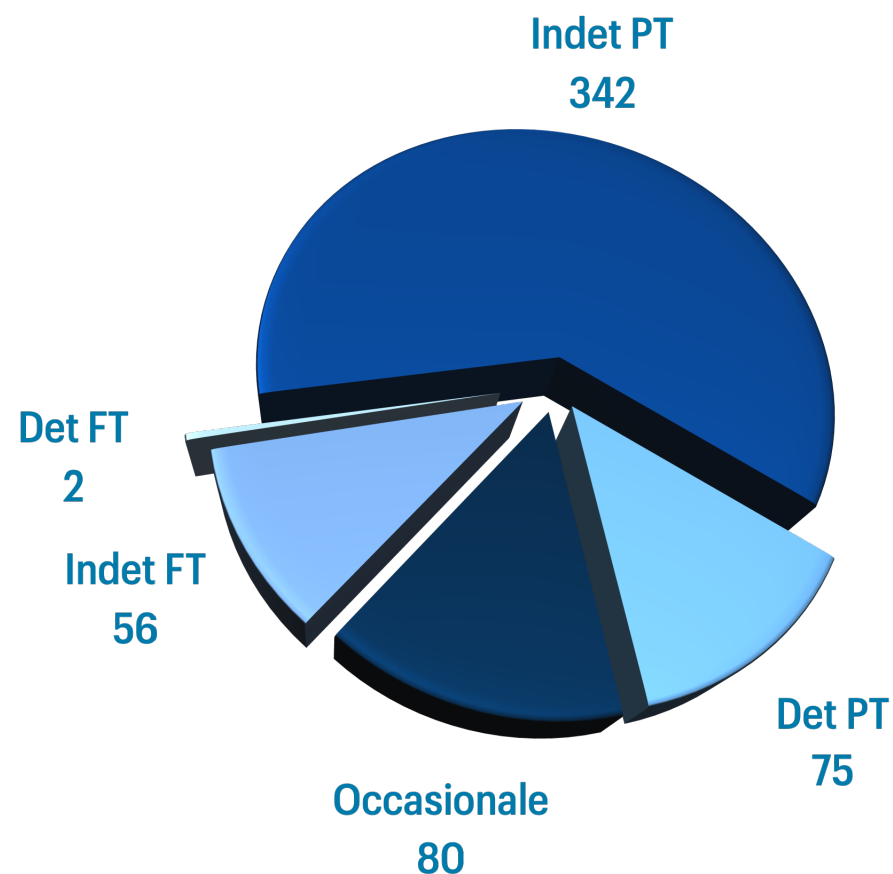
Da sempre Arnera pone particolare attenzione al mantenimento dell'occupazione. Il lavoro, infatti, rappresenta il centro dell'esistenza stessa della Cooperativa e per questo è il principale obiettivo delle politiche e delle relazioni con i committenti e gli stakeholder.

Per tutti viene applicato il CCNL delle Cooperative Sociali, indipendentemente dall'essere soci o meno e, come si evince dai dati elencati in precedenza, la maggior parte dei contratti è part-time.

Media occupati degli ultimi tre anni



Tipologie contratti di lavoro



Volontari e inserimenti

Totale inserimenti 2024 **45**

Genere



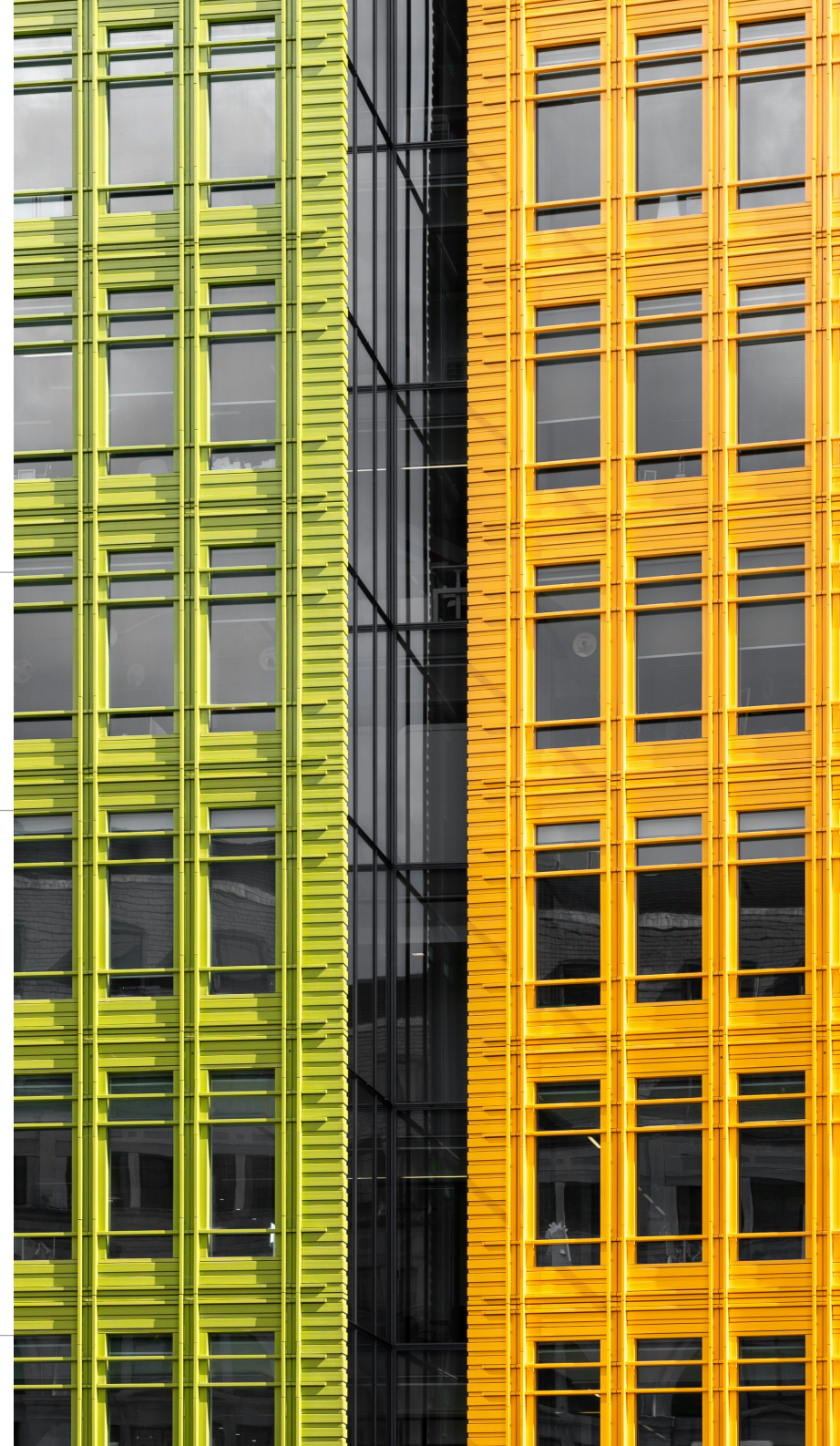
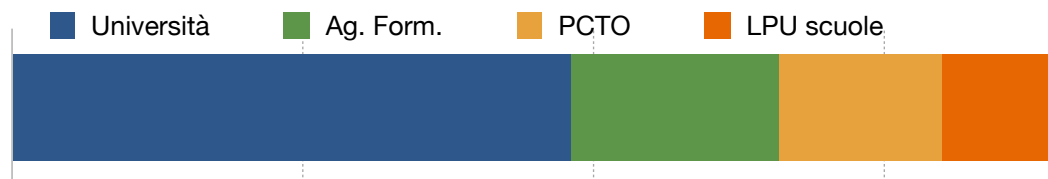
Tipologia



Volontari SCU 2024 **15**

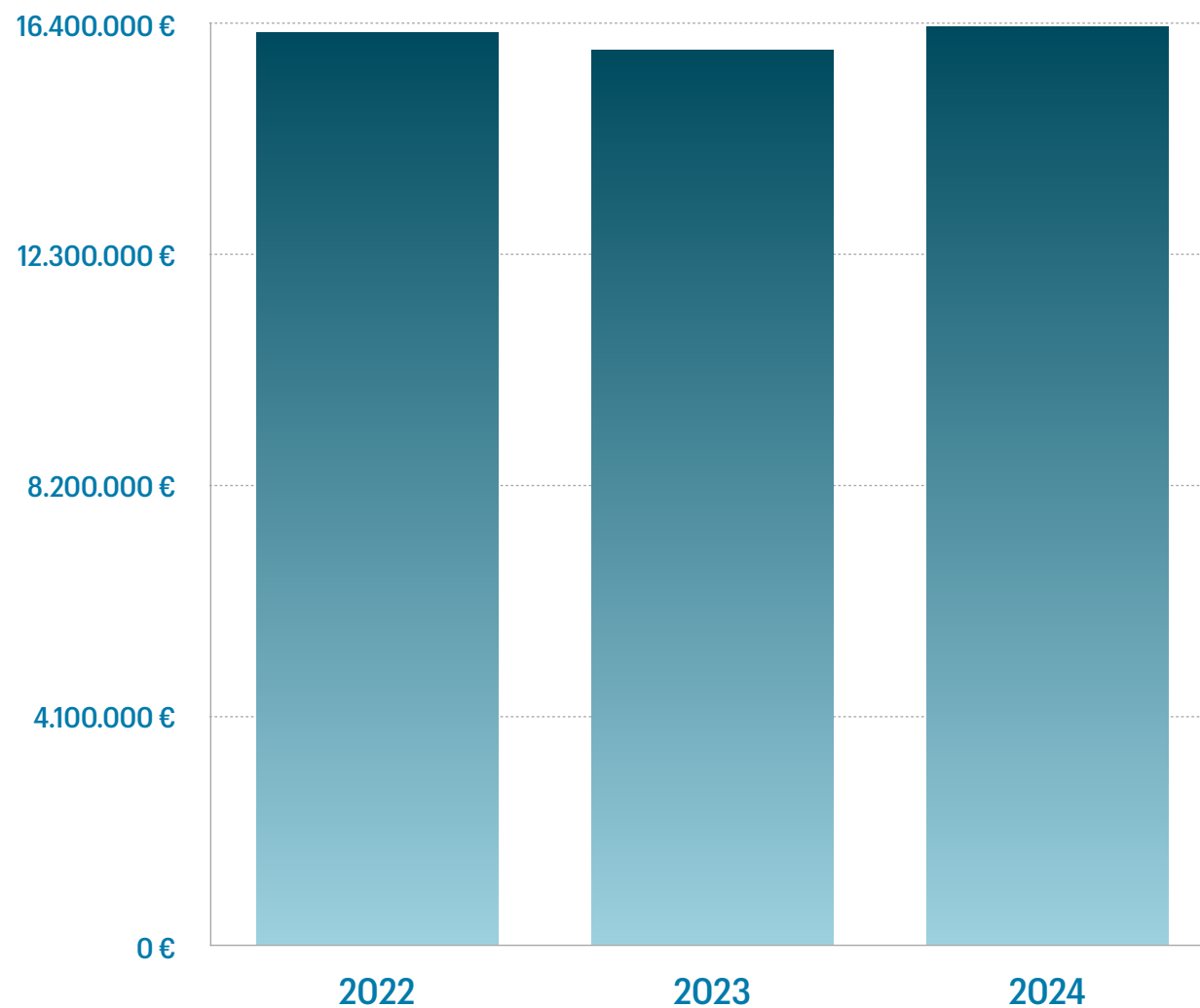
Tirocini curriculari **33**

Provenienza



Aspetti economico-finanziari

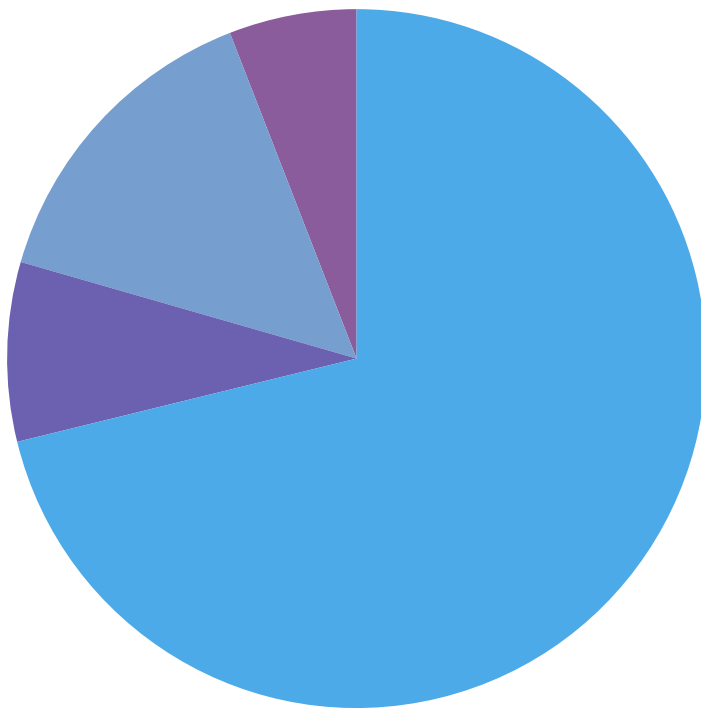
Andamento bilancio



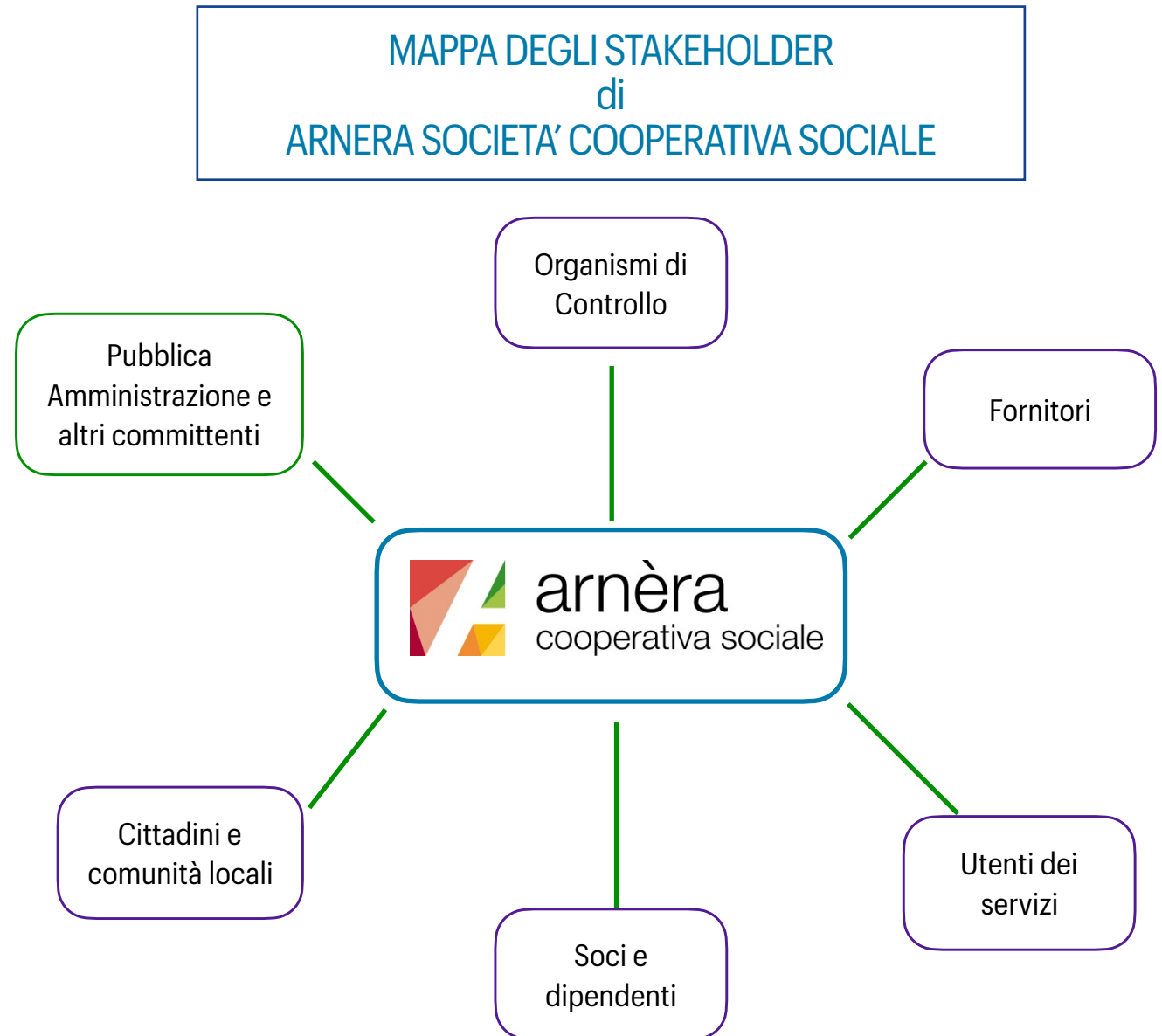
Aspetti economico-finanziari

Composizione del valore della produzione

● Pubblica amministrazione ● Aziende profit ● Persone fisiche
● Organizzazioni terzo settore



Gli stakeholder



Gli stakeholder

Alcuni numeri su servizi e utenti



Circa **250**

Centri di costo



Oltre **15.000**

Utenti diretti



Oltre **40.000**

Utenti indiretti

Le Certificazioni



Sistemi di
gestione per la
Qualità aziendale



Sistemi di
gestione
ambientale



Sistemi di gestione
per la salute e la
sicurezza dei
lavoratori



Adesione a misure
fitosanitarie per
imballaggi in
legno



Attenzione alla
parità di genere



Progettazione ed
erogazione di
servizi alla prima
infanzia

La Formazione

Alcuni numeri di sintesi

N° corsi effettuati **24**

di cui Formazione obbligatoria **16**

N° allievi formati **461**

N° ore erogate **5333**

Rapporto ore/allievi **11,57**

Investimento totale **€ 107.476,99**





La Formazione

per macroargomenti

Corso alimentaristi + CELIACHIA

Formazione per lavoratori AGGIORNAMENTO

Formazione Preposti

Corso primo soccorso

Formazione DIRIGENTE

RLS

Corso ANTINCENDIO RISCHIO MEDIO

BLSD

ESCAVATORE (ARNERA B)

SOMMINISTRAZIONE FARMACI IN CASO DI SHOCK ANAFILATTICO

FORMAZIONE PRIMA INFANZIA ZONALE (educatrici e ausiliarie)

FORMAZIONE PSICOMOTRICITA' NEI NIDI

LA TUTELA DEI MINORI NELLE STRUTTURE PER DIPENDENZE

PROGETTAZIONE PER ACCOGLIENZA PROFUGHI

IL LAVORO CON IL GRUPPO: DINAMICHE E METODI DI GESTIONE

SCALE PORTATILI IN RSA

FORMAZIONE SECONDA STELLA (COMUNITA' MINORI)

Alcune considerazioni finali

L'assemblea annuale di Arnera si svolge in un contesto socioeconomico complesso, caratterizzato da trasformazioni globali e nazionali. La pandemia da Covid-19, la guerra in Ucraina, l'inflazione e l'instabilità dei mercati hanno generato sfide significative. Nonostante queste difficoltà, Arnera ha chiuso il 2024 con un utile positivo, mantenendo i livelli occupazionali e allargando la base sociale.

- ✓ **Contesto generale complesso ma più stabile:** Il 2024 si è svolto in uno scenario ancora attraversato da incertezze globali e tensioni sociali, ma con segnali di maggiore equilibrio rispetto agli anni precedenti.
- ✓ **Consolidamento economico della cooperativa:** Arnera ha chiuso l'esercizio con un utile in crescita, migliorando le performance economiche e rispettando tutti gli impegni finanziari assunti.
- ✓ **Occupazione in aumento:** Si registra una crescita dei livelli occupazionali e un'estensione della base sociale, con l'ingresso di 18 nuovi soci lavoratori, in buona parte giovani.
- ✓ **Rinnovo del CCNL:** Il rinnovo del contratto collettivo rappresenta una scelta coraggiosa e necessaria per la valorizzazione del lavoro sociale, ma richiede ora un adeguato riconoscimento economico da parte degli enti pubblici.
- ✓ **Crisi delle professioni educative e sanitarie:** La difficoltà nel reperire figure qualificate resta una delle principali criticità e impone al settore una riflessione strategica condivisa.
- ✓ **Visione cooperativa come risposta alle sfide:** La solidità del nostro modello, la qualità dei servizi erogati e la coesione interna ci permettono di affrontare con fiducia le complessità future.

Nonostante la difficoltà delle sfide, Arnera ha dimostrato la sua capacità di resilienza e di adattamento. Guardando al futuro, è fondamentale continuare a generare valore e qualità, esprimendo appieno il potenziale della Cooperativa.

Insieme, Arnera potrà superare le sfide e costruire un futuro solido e sostenibile.





arnèra
cooperativa sociale

Bilancio sociale

al 31 dicembre 2024

"Geometrie urbane"